

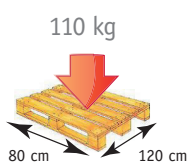
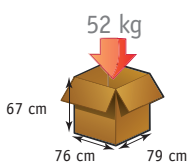
CLEVER II 2 moteurs



Clever II sable

POIDS SUPPORTÉ 130 KG
Motorisation 24 volts (Rohs CE)

Conditionnement :
Carton de regroupement : 1 pc.
Palette : 2 pc.



Poids total	Dossier	Densité assise
52 kg	Fibres	40 kg/m ³



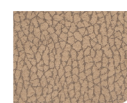
Assise déhoussable



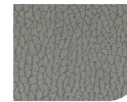
Position jambes relevées
CLEVER II

CLEVER II COLORIS

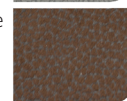
Sable



Grey

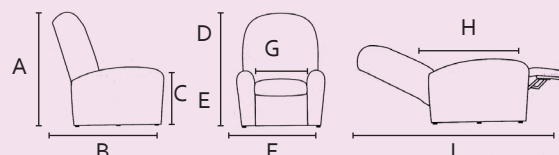


Chocolate



DIMENSIONS

A	Hauteur totale	108 cm	H	Profondeur assise	52 cm
B	Profondeur totale	79 cm	I	Profondeur allongé	167 cm
C	Hauteur accoudoir sol	59 cm			
D	Hauteur dossier	53 cm			
E	Hauteur assise sol	50 cm			
F	Largeur totale	75 cm			
G	Largeur entre accoudoirs	53 cm			




EAN, PRISE EN CHARGE

Code	Désignation	Code EAN	LPPR TTC
490330	Clever II sable	3701127700381	
490334	Clever II grey	3701127700374	Néant
490335	Clever II chocolate	3701127700565	

Le fauteuil **CLEVER II** est équipé de deux moteurs et présente les mêmes caractéristiques de fonctionnement que le modèle **STYLEA II** avec toutes les positions autonomes de mouvement du dossier et du repose-jambes.

Matériaux : Mécanisme en acier - vérin électrique basse tension 24 volts.

- > Dossier composé de fibres creuses
- > Assise amovible et déhoussable en continuité avec le relève jambes.
- > Tissu finition « nubuck »
- > Accoudoirs évasés
- > Poche latérale de rangement
- > Kit de batterie sur option 
- > Kit de réglage en profondeur du dossier en option