

BOX ROSE®



Dans le domaine de l'oncologie, les Laboratoires Contapharm sont partenaires, en soins de support, avec des très nombreux centres anti-cancéreux grâce à leur marque Eye Care Cosmetics haute tolérance.

La tolérance exceptionnelle des produits Eye Care Cosmetics est particulièrement adaptée aux patients traités contre le cancer.

Dans ce cadre, les Laboratoires Contapharm ont créé la **Box Rose®**, un assortiment complet en soins de support cosmétiques pour pallier aux réactions secondaires les plus fréquemment rencontrées (sécheresse cutanée, ongles fragilisés, croissance des phanères perturbée, teint altéré...).

Pour tout renseignement, écrivez-nous à :
contapharm@contapharm.com



HAUTE TOLÉRANCE

PARIS



HAUTE TOLÉRANCE

PARIS

BOX ROSE®

Soins de support dermo-cosmétiques
haute tolérance pour mieux vivre son
traitement oncologique



LABORATOIRES CONTAPHARM - HAMEAU DE VULAINES- 77390 YEBLES - FRANCE
Tél. +33(0)1 64 25 03 33 - www.eyecare.fr - email : contapharm@contapharm.com

Chute des cils et sourcils

Les traitements peuvent entrainer une fragilisation et une chute des cils et sourcils. Il est important de limiter ce phénomène pour protéger les yeux et redessiner le regard.

Infini-cils

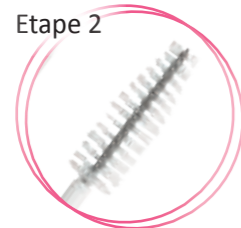
Avant, pendant et suite au traitement, ce soin freine la chute des cils et sourcils et réactive leur croissance pour retrouver densité, longueur et protection des yeux le plus rapidement possible.



Etape 1



Etape 2

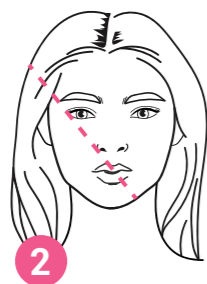
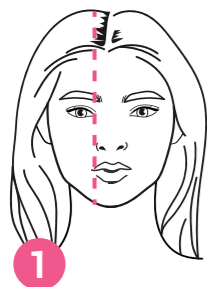


Comment l'appliquer ?

- 1 - à la racine des cils avec l'eyeliner
- 2 - sur les cils et sourcils avec le mascara

Sourcils liner waterproof

Le Sourcils Liner Waterproof, enrichi en silicium et longue tenue, redessine et comble les sourcils absents ou clairsemés.



Comment l'appliquer ?

- 1 - Où débiter ? Tracer une ligne imaginaire verticale partant du nez et qui passe par le coin interne de l'oeil.
- 2 - Où s'arrêter ? Tracer une ligne de l'aile du nez jusqu'au coin externe de l'oeil.
- 3 - Le point le plus haut : il est donnée par une ligne partant de l'aile du nez et qui passe par le bord externe de la pupille.

Ongles fragilisés

Certains traitements chimiothérapeutiques ont des conséquences importantes sur les ongles qui deviennent cassants, se dédoublent voir même tombent et sur leur contour qui peut devenir douloureux.

Huile fortifiante ongles et cuticules

Mélange de 3 huiles végétales (Ricin, Abricot et Macadamia), de vitamine E et de silice, elle hydrate l'ongle pour maintenir sa souplesse, le fortifie et apaise son pourtour sensibilisé.



Base protectrice



Cette base au silicium et aux oligo-éléments (soufre - calcium - fer - zinc et vitamine E) protège, fortifie et lisse la surface de l'ongle.

Elle forme un film protecteur et fortifiant, elle prévient aussi du jaunissement des ongles par les pigments.

Ultra Vernis Silicium Urée

Enrichis en silicium fortifiant et en urée hydratante, ces vernis appliqués en 2 couches protègent les ongles des UV pour prévenir leur chute et leur altération. Disponibles en 48 teintes.



Prendre soin de vos ongles pendant les traitements

Commencez l'application du vernis la veille du démarrage du traitement chimiothérapeutique et jusqu'à 6 mois après le dernier cycle.

- 1 - Les ongles doivent être parfaitement démaquillés avec un dissolvant sans acétone.
- 2 - Appliquez une couche de base protectrice.
- 3 - Appliquez 2 couches d'Ultra Vernis coloré, après avoir agité le flacon .
- 4 - Vous pouvez finir par une couche de Top Coat Silicium pour allonger la tenue du vernis et le faire briller ou le matifier en fonction de la référence choisie.
- 5 - Retirez et recommencer la pose lorsque le vernis commence à s'écailler.

Sècheresse cutanée - Peau réactive

Les traitements chimiothérapeutiques altèrent la fonction barrière de la peau la rendant plus sèche et sensible.

Crème hydratante équilibrante

Ce soin visage haute tolérance, enrichi en urée, huile de Jojoba et extrait de miel, hydrate et nourrit la peau dans une sensation de légèreté.



Astuce

Idéale le soir pour apaiser la peau ou en alternance avec la Crème Nutritive ou la Crème anti-rougeurs

Teint altéré

Durant les traitements, le teint peut devenir terne et pâle et nécessite l'application de touches de lumière pour lui redonner luminosité et bonne mine.

Crème éclat du teint

Riche en dermo-vitamines (A, C, E, F, B5, PP) et en actifs hydratants (Acide hyaluronique, Urée, huiles végétales de Jojoba et Macadamia), cette crème redonne souplesse et confort à la peau.

Enrichie en fines nacres illuminatrices, elle illumine la peau et lui redonne tout son éclat.



Poudre bronzante

Cette poudre enrichie en fines nacres illuminatrices donne au teint un effet hâlé et bonne mine sans exposition au soleil.



Comment l'appliquer ?

En une touche légère appliquée en dessinant un 3 avec un pinceau poudre le long des tempes, sur les pommettes et à la base de l'ovale du visage.